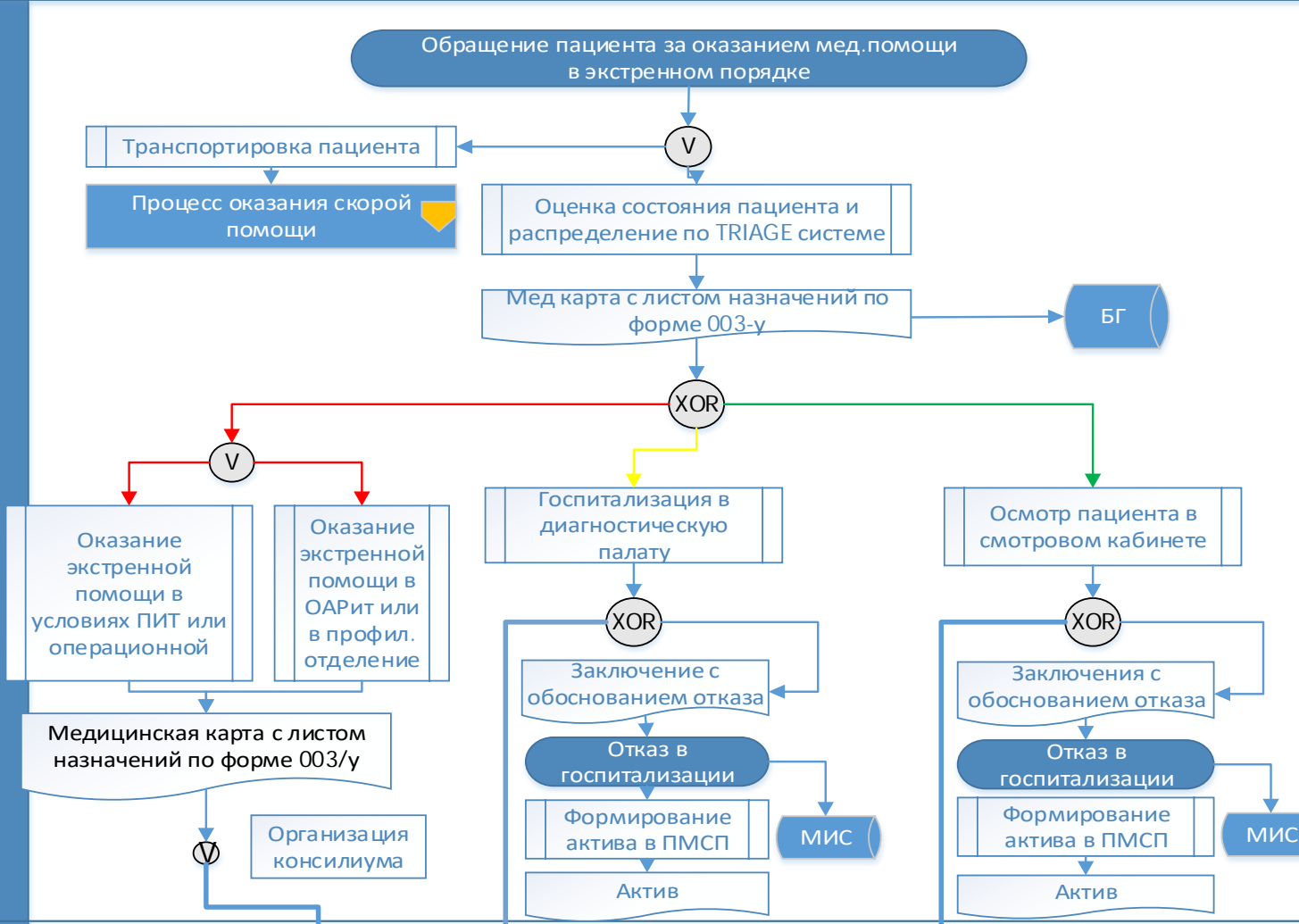


Предоставление медицинской помощи в стационаре в экстренном порядке (Проект)

Этап

Приемный покой стационара



В экстренных случаях пациент доставляется в приемное отделение бригадой станции скорой медицинской помощи, бригадой отделения СМП при ПМСП, мобильной бригадой санитарной авиации, из других организаций здравоохранения или обращается самостоятельно. В отдельных случаях, пациенты доставляются в организацию здравоохранения гражданами или сотрудниками правоохранительных органов.
При транспортировке пациента бригадой скорой помощи или санитарной авиации применяется процесс оказания мед. помощи бригадой скорой помощи или санитарной авиации

При госпитализации пациента врач/медицинская сестра приемного отделения проводят распределение по Триаж системе согласно Приказа № 450

При определении пациента в первую группу (**красная зона**) экстренная медицинская помощь оказывается в условиях ПИТ или операционной. При стабилизации состояния пациент переводится в ОАРИТ (ОРИТ) или профильное отделение. **Регистрация в ИС «БГ»**

Пациент второй группы (**желтая зона**) в сопровождении мед. работника госпитализируется в диагност. палату. При необходимости динам. наблюдения, пациент находится в диагн. палате до 24 часов. За этот период проводится полный объем неотложных лечебно-диагн. мероприятий.

Пациент третьей группы (**зеленая зона**) направляется в смотровой кабинет приемного отделения. В смотровом кабинете проводится необходимый объем лечебно-диагностических мероприятий до установления диагноза с дальнейшим определением тактики лечения.

При необходимости в приемном отделении **организовывается консилиум** (осмотр пациента, с участием не менее трех специалистов одного профиля более высокой квалификации, или другого профиля, с проведением доп. обследования пациента в целях установления диагноза, определения тактики лечения и прогноза заболевания)

При отсутствии показаний для госпитализации в организацию здравоохранения, врач приемного отделения выдает пациенту мед. заключение (форма № 071/у), утвержденное приказом № 907 с **письменным обоснованием отказа**. Мед.сестрой приемного отделения **направляется актив в организацию ПМСП** по месту прикрепления пациента при наличии последнего.

В случае госпитализации пациента в организацию здравоохранения **оформляется медицинская карта с листом назначений по форме 003/у**, утвержденной приказом № 907

Профильное отделение стационара



Врач осматривает пациента в день поступления, прописывает ему необходимое лечение и осведомляет о назначенных лечебно-диагностических мероприятиях, проводится ежедневный осмотр, кроме выходных и праздничных дней. **Клинический диагноз устанавливается совместно с зав.отделением не позднее 3х календ. дней со дня госпитализации пациента.** При осмотре и назначении дежурным врачом доп.диагностических и лечебных манипуляций проводятся соответствующие записи в **медицинской карте**. При ухудшении состояния пациента дежурный врач оповещает зав.отделением/лечащего врача или ответственного дежурного врача, согласовывает внесение изменений в процесс диагностики и лечения, и делает запись в **медицинской карте в ИС ЭРСБ**.

К критериям выписки относятся: (1) общепринятые исходы лечения (выздоровление, улучшение, без перемен, смерть, переведен в другую медицинскую организацию); 2) письменное заявление пациента или его законного представителя при отсутствии непосредственной опасности для жизни пациента или для окружающих. 3) случаи нарушения правил внутреннего распорядка, установленных организацией здравоохранения, а также создание препятствий для лечебно-диагностического процесса, ущемления прав других пациентов на получение надлежащей медицинской помощи (при отсутствии непосредственной угрозы его жизни), о чем делается запись в **медицинской карте**.

При выписке из стационара пациенту выдается **форма 027/у**, утвержденная приказом № 907, где указываются заключительный клинический диагноз, проведенный объем диагностических исследований, лечебных мероприятий, рекомендации по дальнейшему наблюдению и лечению (**оказание амбулаторно-поликлинической помощи, оказание медицинской помощи в дневном стационаре ПМСП, оказание медицинской помощи в дневном стационаре при круглосуточном стационаре, перевод в другую медицинскую организацию для дальнейшего лечения**). Данные по выписке заносятся в ИС ЭРСБ и БГ день в день, с указанием фактического времени выписки.

	Начало/ конец процесса
	Процесс
	Подпроцесс
	Документ
	Инф. система
	ИЛИ
	Исключающее ИЛИ